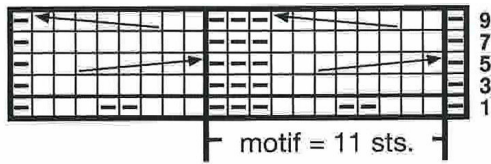


Σχέδιο βασικού μοτίβου



Λεζάντα



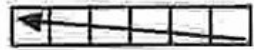
=1ΠΟ



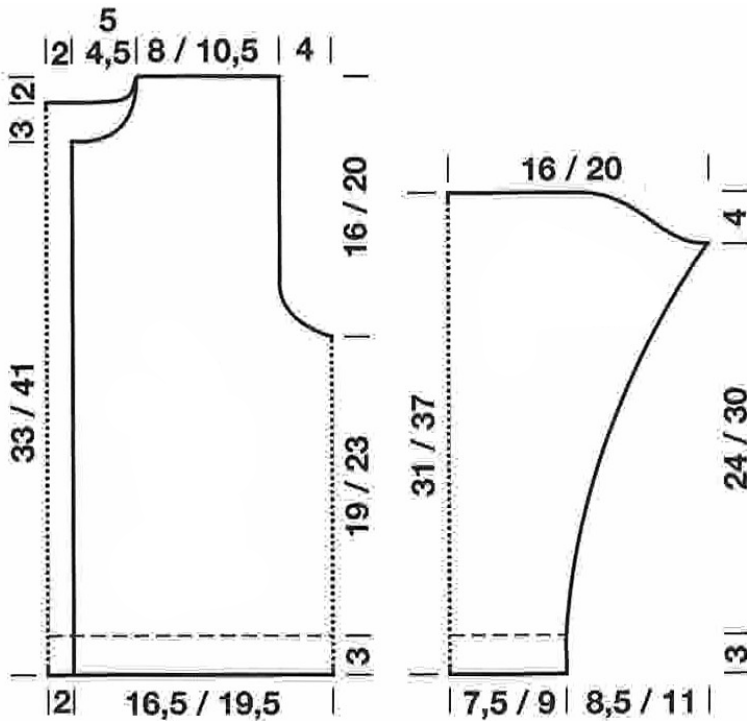
=1ΠΠ



= περάστε 3Π στην βοηθητική βελόνα (BB) και αφήστε από την ανάποδη 3ΠΟ και μετά από αυτό 3 ΠΟ από την BB



= περάστε 3Π στην βοηθητική βελόνα (BB) και αφήστε από την καλή 3ΠΟ και μετά από αυτό 3 ΠΟ από την BB



½ πλάτη και αριστερή όψη    ½ μανίκη